

THC 15A programovatelný časovač

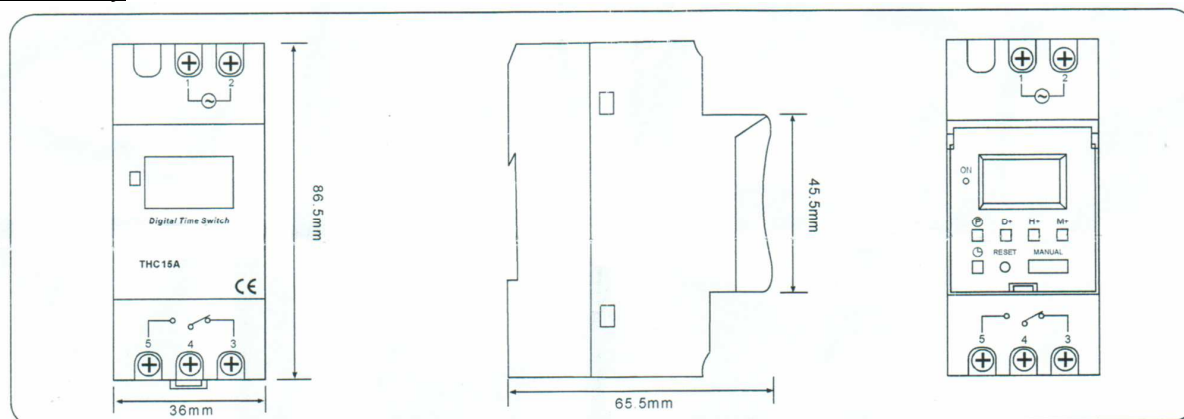
Základní vlastnosti:

- Možná montáž na DIN lištu
- Pokročilé přednastavení časů jeden týden předem
- Digitální elektronický časovač s denními programy
- Opakovatelné programy, v kterých je možno nastavit až 17 nastavení vypnutí/zapnutí nebo použít ruční ovládání
- Lithiová baterie, která vydrží zásobovat zařízení dostatečnou dobu při výpadku proudu
- Automatická korekce chyb časovače +/- 30sec. / týden


Technická data



- Napětí : 220 VAC
- Hystereze: 2 sec/den (25°C)
- Počet operací: 17 zapnutí/vypnutí
- Spotřeba energie: 7.5 VA (Max)
- Životnost: 10⁷
- Displej: LCD
- Min. interval časování: 1 min
- Hmotnost: 150g
- Spínací kontakt: 1 přepínač
- Výdrž baterie: 3 roky
- Pracovní teplota: -10~40°C
- Pracovní vlhkost: 35-85% RH

Rozměry



Návod k obsluze

- 1) Pro zapnutí přepínače stiskněte „reset“
- 2) Při úplném spuštění, pokud chcete nastavit aktuální čas, podržte tlačítko . Poté stiskněte D+, H+, M+ pro nastavení konkrétních čísel aktuálního času.
- 3) Programování samotného časovače je následující :

| Krok | Klávesa | Programování |
|------|---|--|
| 1 | P | Nastavení času zapnutí (zobrazeno 1 on) |
| 2 | H+/M+ | Nastavení hodin a minut |
| 3 | D+ | Nastavte jestli se jedná o nastavení pro každý den, nebo pro různé dny v týdnu. (PO-PÁ, PO-SO, SO-NE, PO, STŘ, PÁ, ÚT, ČT, SO, PO-NE). |
| 4 | P | Nastavení času vypnutí (zobrazeno 1 off) |
| 5 | H+/M+ | Nastavení hodin a minut času vypnutí |
| 6 | D+ | Stejně jako bod 3. |
| 7 | Opakujte krok 1-6 | Nastavte stejným způsobem zbývajících 16 možností časovače. Pokud další možnosti nepotřebujete, stiskněte  . |
| 8 |  | Konec |